

Laufgangmatte N26 Alley

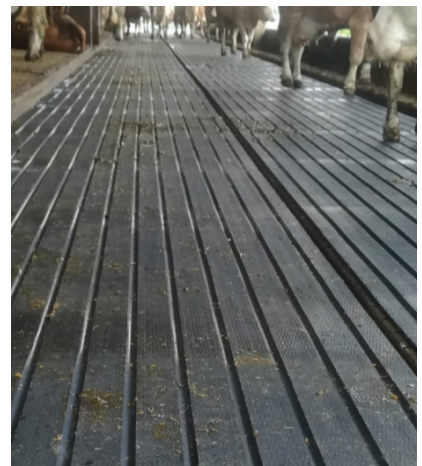


Hemmt die Ammoniakbildung dank der Kot-Harn-Trennung

Mit den N26 Alley Gummimatten optimieren Sie Ihren Laufgang auf einfache Art und Weise. Die Matten verbessern den Komfort und Sicherheit der Kühe, reduzieren Emissionen und sind optimal für die Schieberreinigung. Grosse Längskanäle lagern die Flüssigkeiten bis zum nächsten Abschiebevorgang.

Weitere Produktvorteile

- Abfluss von Urin
 - Kühe stehen nicht im Urin
 - Trockene Klauen = gesundes Klauenwachstum
 - Reduzierung von Klauenerkrankungen
- Kostenreduktion durch weniger Klauenbehandlungen
- Saubere Tiere und weniger aufspritzende Exkrememente
- Vereinfachte Brunsterkennung durch sicheren Stand
- Gesünderer Bewegungsapparat durch weiches laufen
- Minimale Restverschmutzung nach Schieberreinigung



Einsatzbereich Laufgangbelag für planbefestigte Laufgänge mit Klappschieber
Neuartiger, spezieller Aufbau zur Kot-Harn-Trennung mit Rinnen und bis zu 6% Gefälle zu den Rinnen
Gewebeverstärkt

Stärke 26 mm

